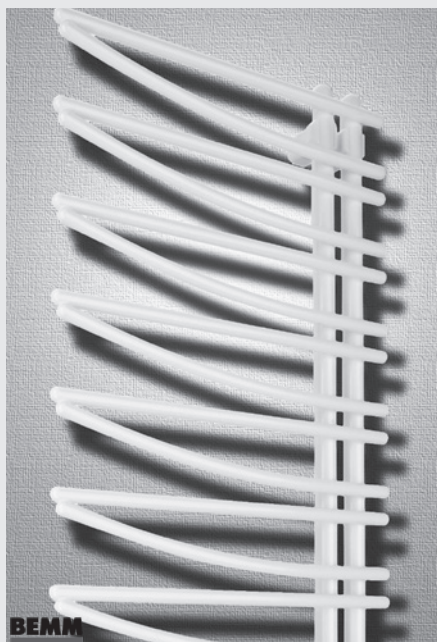


# Salsa 1

Der Salsa 1 ist für Warmwasserbetrieb, kombinierten Elektro- und Warmwasserbetrieb oder für rein elektrischen Betrieb vorgesehen.

Le Salsa 1 a été étudié pour un fonctionnement soit à l'eau chaude, soit combiné eau chaude électrique ou uniquement électrique.



Typ Type	Länge Longueur	Höhe Hauteur	Bautiefe Profondeur	Abstand Intervalle	Gewicht Poids	Leistung Puissance Thermolack Thermolaque Watt/h	Leistung Puissance Verchromt Chromé Watt/h	Preis Prix RAL 9016	Gebogen Convexes	Sonder- farben RAL Teintes spéciales RAL CHF netto/net	Sonder- farben NCS Teintes spéciales NCS CHF
<b>Salsa 1</b>	<b>L</b>	<b>H</b>	<b>T</b>	<b>A</b>	<b>kg</b>	<b>Watt/h</b>	<b>Watt/h</b>	<b>CHF</b>	<b>CHF</b>	<b>CHF netto/net</b>	<b>CHF</b>
BSL 1	50 / 93	508	929	85-100	50	6,0	413	-	1'025.00	-	200.00
BSL 1	50 / 138	508	1385	85-100	50	8,9	612	-	1'220.00	-	220.00
BSL 1	50 / 172	508	1727	85-100	50	11,1	745	-	1'435.00	-	255.00
BSL 1	60 / 138	608	1385	85-100	50	10,1	645	-	1'275.00	-	220.00

**Leistung / Puissance**  $\Delta T$  50, 75°/65°/20°  
**Betriebsdruck / Haute pression** max. 10 bar  
**Exponent** 1.21

**Standardausführung:**  
 Thermolackiert RAL 9016  
 inkl. Konsolen

**Exécution standard:**  
 Thermolaqué RAL 9016  
 consoles inclus

Alle Modelle können links sowie rechts schwingend bestellt werden.

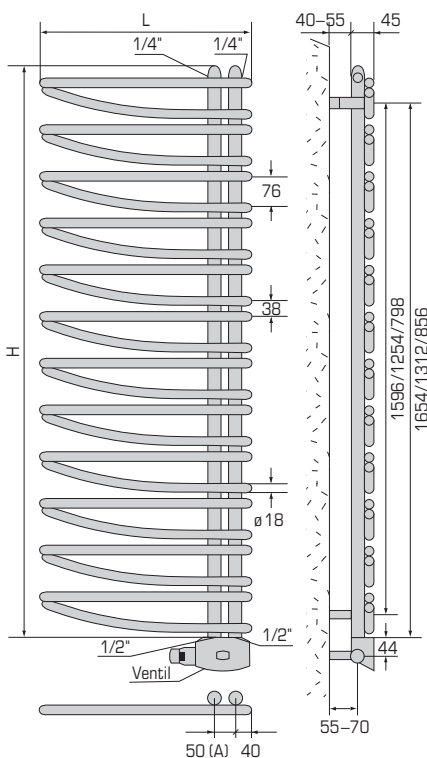
Tous les modèles peuvent être livrés avec ouverture sur la gauche ou sur la droite.

**Zubehör:** LED-Sternenleiste (Seite 34)

**Accessoires:** LED Bande étoilée (Page 34)

## Technische Daten

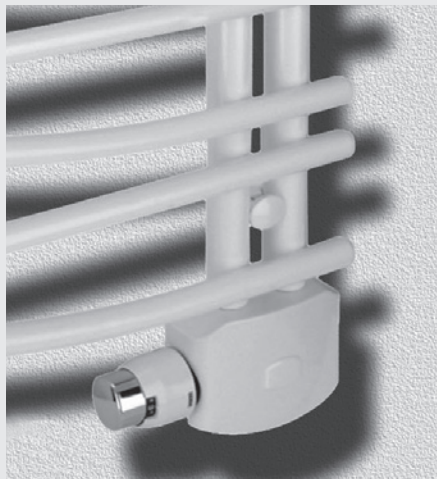
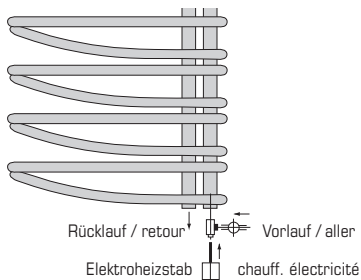
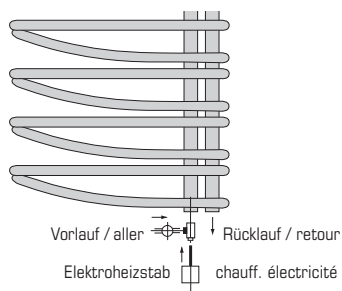
### Références techniques



## Für kombinierten Betrieb

### Pour fonctionnement combiné

Mit Adapter  
 Adaptateur



## Anschlussmöglichkeiten

### Possibilités de raccordement

Mit seitlichem Nabenabstand möglich

Attention, possible uniquement avec un entraxe latéral.

