

BoPlan

Der schlichte und formschöne Heizkörper aus Chromstahl ist auch in allen RAL- und Sanitärfarben erhältlich.

Ce radiateur sobre et élégant en chrome poncé existe également dans les coloris RAL et les couleurs sanitaires.



Typ Type	Länge Longueur	Höhe Hauteur	Bautiefe Profondeur	Abstand Intervalle	Gewicht Poids	Leistung Puissance Thermolack Thermolaque	Leistung Puissance Chromstahl Acier inox	Preis Prix RAL 9016 *	Sonder- farben RAL Teintes spéciales RAL	Sonder- farben NCS Teintes spéciales NCS	Chromstahl geschliffen Acier chrome poncé
BoPlan	L	H	T	A	kg	Watt/h	Watt/h	CHF	CHF netto/net	CHF	CHF
BP	50/120	500	1200	65	446	35,0	813	731	1'076.00	161.00	1'344.00
BP	50/140	500	1400	65	446	38,0	938	844	1'145.00	177.00	1'413.00
BP	50/160	500	1600	65	446	41,0	1050	945	1'208.00	189.00	1'483.00
BP	50/180	500	1800	65	446	44,0	1155	1039	1'276.00	201.00	1'545.00
BP	60/120	570	1200	65	516	40,0	937	843	1'128.00	177.00	1'397.00
BP	60/140	570	1400	65	516	43,0	1075	967	1'196.00	189.00	1'465.00
BP	60/160	570	1600	65	516	46,0	1207	1086	1'264.00	201.00	1'534.00
BP	60/180	570	1800	65	516	49,0	1327	1194	1'334.00	212.00	1'602.00

Leistung / Puissance ΔT 50, 75°/65°/20°
Betriebsdruck / Haute pression max. 4,6 bar
Exponent 1.30

Standardausführung:
 Thermolackiert RAL 9016
 inkl. Konsolen (4 Stück K 117)

Exécution standard:
 Thermolaqué RAL 9016
 consoles inclus (4 pièce K 117)

Zubehör: Handtuchhalter

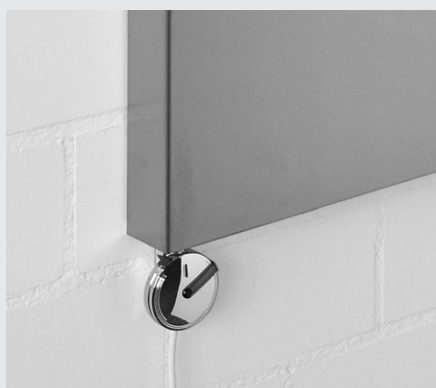
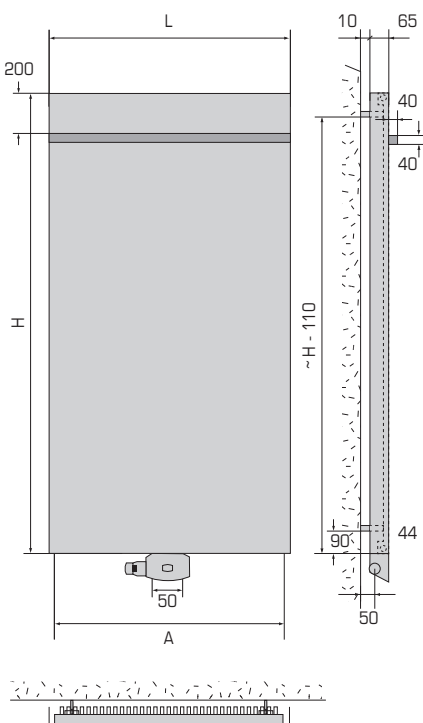
* **Mehrpreis Handtuchhalter CHF netto 230.00**

Accessoires: Pendoir à linge

* **Supplément porte-serviette CHF net 230.00**

Technische Daten

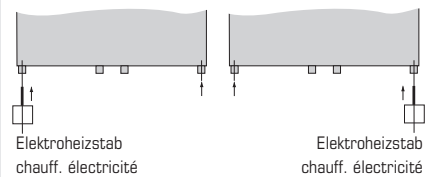
Références techniques



Für kombinierten Betrieb

Pour fonctionnement combiné

TKM-Turbulator 1/2" zum Einschrauben
TKM-turbulateur 1/2" à visser



Anschluss für Elektroheizstab muss bei der Bestellung angegeben werden.

Le raccordement pour l'élément chauffant électrique doit être indiqué lors de la commande.

Anschlussmöglichkeiten

Possibilités de raccordement

