

Ventile

Robinets

1 V661 Cube

Würfelf Ventil passend zu Modell «Upper 1 + 2», Set à 2 Stück (Lieferung ohne Klemmringverschraubung)

Robinet en forme de cube assorti au modèle "UPPER 1 + 2", set à 2 pièces (Livraisons sans vissage à bague)

Typ Type	Chrom/Chromé CHF	Weiss/Blanc CHF
V661, 2 Stück/Pièces	275.00	275.00

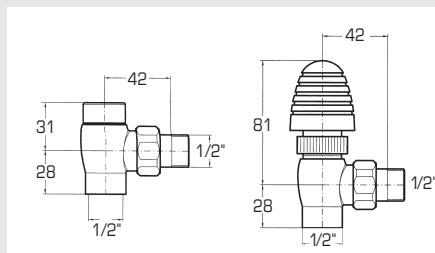


2 V293

Vor- und Rücklaufventilset mit Handventil (Eckventil) (Lieferung ohne Klemmringverschraubung)

Set de robinets aller et retour avec valve manuel (robinet d'équerre) (Livraisons sans vissage à bague)

Typ Type	Chrom/Chromé CHF
V293, 2 Stück/Pièces	183.00

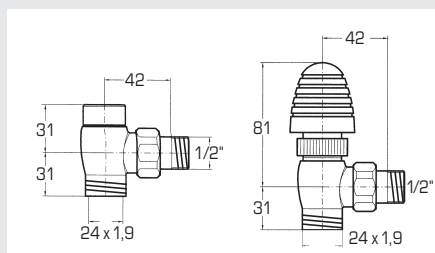


3 V291

Vor- und Rücklaufventilset mit Handventil (Eckventil)

Set de robinets aller et retour avec valve manuel (robinet d'équerre)

Typ Type	Chrom/Chromé CHF
V291, 2 Stück/Pièces	183.00

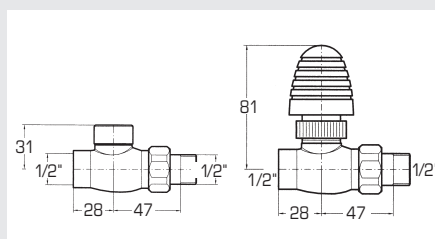


4 V297

Vor- und Rücklaufventilset mit Handventil (Gerade)

Set de robinet aller et retour avec valve manuel (robinet droit)

Typ Type	Chrom/Chromé CHF
V297, 2 Stück/Pièces	183.00

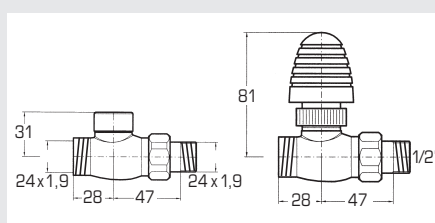


5 V295

Vor- und Rücklaufventilset mit Handventil (Gerade)

Set de robinet aller et retour avec valve manuel (robinet droit)

Typ Type	Chrom/Chromé CHF
V295, 2 Stück/Pièces	183.00



Ventile

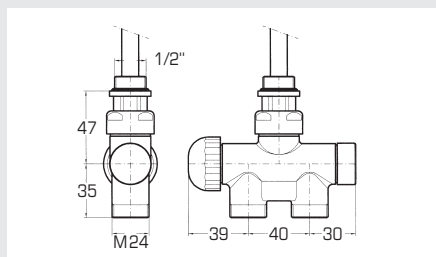
Robinets

6 V865

TA-Ventil mit geraden Anschlüssen und Beypass (Lieferung ohne Klemmringverschraubung)

Robinet TA avec raccorde-ments droits et by-pass (Livraisons sans vissage à bague)

Typ Type	Chrom/Chromé CHF	Weiss/Blanc CHF
V865, 1 Stück/Pièce	171.00	171.00

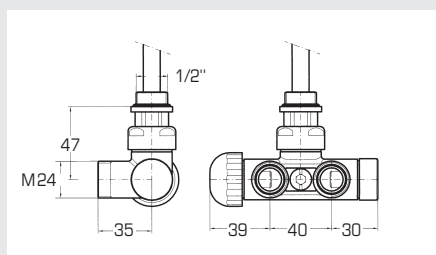


7 V861

TA-Ventil mit Eck-Anschlüssen und Beypass (Lieferung ohne Klemmringverschraubung)

Robinet TA avec raccorde-ments d'équerre et by-pass (Livraisons sans vissage à bague)

Typ Type	Chrom/Chromé CHF	Weiss/Blanc CHF
V861, 1 Stück/Pièce	171.00	171.00

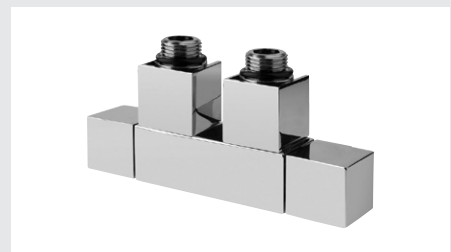
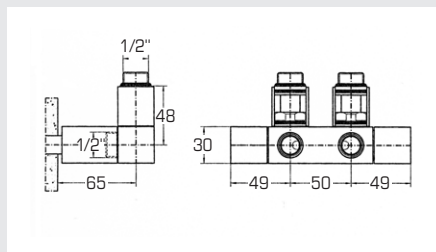


8 V661-H

50 mm Würfelventil mit Eckanschluss (Lieferung ohne Klemmringverschraubung)

Robinet en forme de cube de 50 mm avec raccordement en équerre (livré sans raccord à bague de serrage)

Typ Type	Chrom/Chromé CHF
V661-H, 1 Stück/Pièce	297.00

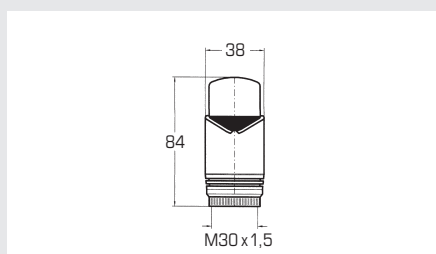


9 A403

Thermostat-Ventilkopf mit Flüssigsensor

Tête de robinet thermostatique avec sonde à liquide

Typ Type	Chrom/Chromé CHF	RAL 9016 CHF
A403, 1 Stück/Pièce	86.00	86.00



Ventile

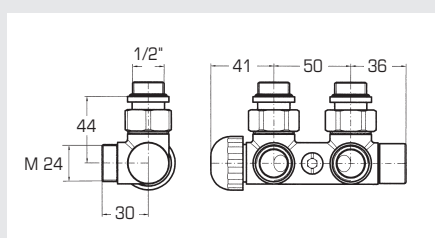
Robinets

10 V371

Thermostatisches ein- oder zweiweg Eckventil mit Beipass. Anschlussdistanz 50 mm (Lieferung ohne Klemmringverschraubung)

Robinet d'équerre thermostatique à une ou deux voies et à by-pass. Distance de raccordement 50 mm (Livraisons sans vissage à bague)

Typ Type	Chrom CHF
V371, 1 Stück/Pièce	189.00

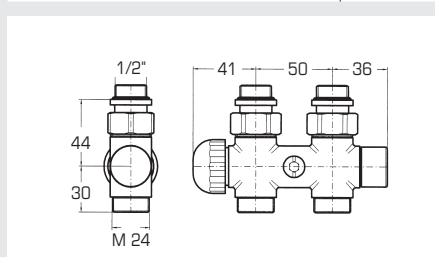


11 V375

Gerades ein- oder zweiweg Ventil mit Beipass. Anschlussdistanz 50 mm (Lieferung ohne Klemmringverschraubung)

Robinet d'équerre à une ou deux voies et à by-pass. Distance de raccordement 50 mm (Livraisons sans vissage à bague)

Typ Type	Chrom CHF
V375, 1 Stück/Pièce	189.00

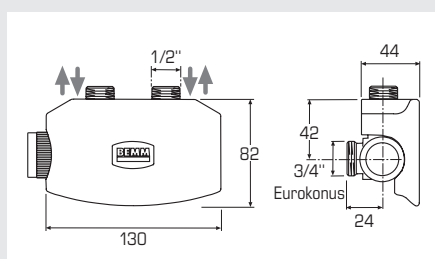


12 M-Ventil

M-Ventil mit Verkleidung, ohne Thermostat und ohne Beipass. Anschlussdistanz 50 mm (Lieferung ohne Klemmringverschraubung)

Robinet M avec revêtement, sans thermostat et sans by-pass. Distance de raccordement 50 mm (Livraisons sans vissage à bague)

Typ Type	RAL 9016 CHF	Chrom CHF	Farbig CHF
M-Ventil Eck	120.00	149.00	183.00
M-Ventil Gerade	120.00	149.00	183.00

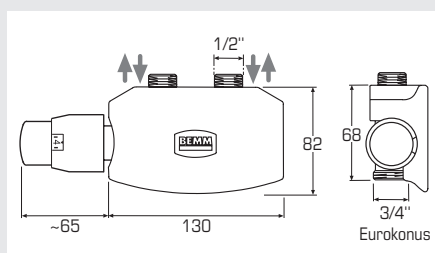


13 MC-Ventil

M-Ventil mit Verkleidung und Thermostat und ohne Beipass. Anschlussdistanz 50 mm (Lieferung ohne Klemmringverschraubung)

Robinet M avec revêtement et thermostat et sans by-pass. Distance de raccordement 50 mm (Livraisons sans vissage à bague)

Typ Type	RAL 9016 CHF	Chrom CHF	Farbig CHF
MC-Ventil Eck	161.00	206.00	252.00
MC-Ventil Gerade	161.00	206.00	252.00



Ventile

Robinets

14 MEP-Ventil (bivalent)

MEP-Ventil (bivalent), DN 15×50 mm in Eckausführung, mit Voreinstellung, absperrrbar, zum Einsatz in 2-Rohr-Anlagen bis 10 bar Betriebsüberdruck und 110°C Betriebstemperatur. Ventileinsatz und Einsatz für Rücklaufabspernung tauschbar, dadurch Ventil (Vorlauf) wahlweise links oder rechts möglich. Thermostat-Anschlussgewinde M30×1,5 mit Bauschutzkappe. Massive Ventilausführung in weiss RAL 9016 oder verchromt.

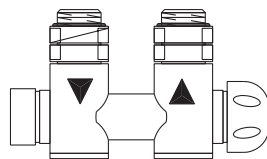
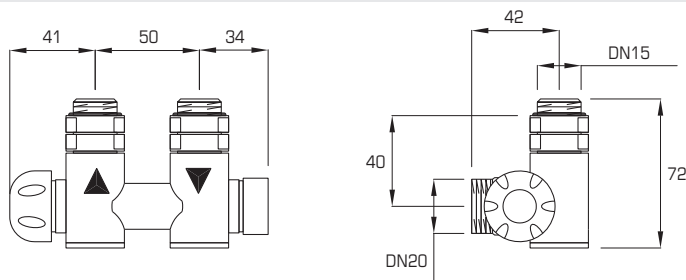
Für den Anschluss von Kupfer-, Weichstahl- und Kunststoffrohren Klemmringverschraubungen für Eurokonus mit AG DN 20 (3/4") verwenden.

Vanne MEP (bivalente)

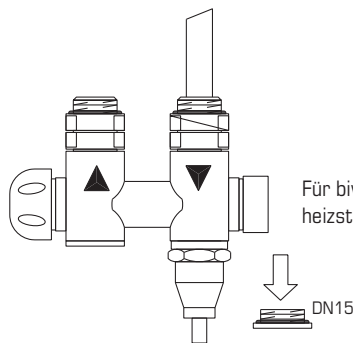
Vanne MEP (bivalente), DN 15×50 mm exécution d'angle, avec préréglage, verrouillable, pour une utilisation dans des installations bitube jusqu'à une surpression de 10 bar et une température de service de 110 °C. L'insert de la vanne et l'insert pour l'obturation de retour peuvent être échangés, ce qui permet d'installer la vanne (arrivée) au choix à gauche ou à droite. Filetage de raccordement du thermostat M30×1,5 avec capuchon de protection. Vanne massive en blanc RAL 9016 ou chromée.

Pour le raccordement de tuyaux en cuivre, en acier doux et en matière plastique, utiliser des raccords de compression pour eurocône avec filetage extérieur DN 20 (3/4).

Typ Type	RAL 9016 CHF	Chrom CHF
MEP-Ventil Eck	194.00	212.00



Durch Tauschen (Umbau) des Ventileinsatzes und der Rücklaufabspernung von links nach rechts, auch Ventil (Vorlauf) rechts möglich.



Für bivalenten (gemeinsamen) Anschluss mit Elektroheizstab. Heizstab links oder rechts montierbar.

15 Thermostat-Ventilkopf

Eleganter, schlanker Design-Heizkörperregler, mit eingebautem Flüssigkeitselement, mit verchromter Griffhülse.

Für Ventilanschluss M30×1,5, Masse 75×42×42 mm (B×H×T). Minimalstellung: Nullstellung.

Tête thermostatique

Régulateur de radiateur design élégant et fin, avec élément liquide intégré et douille de poignée chromée.

Pour raccord de vanne M30×1,5, dimensions 75×42×42 mm (larg.×haut.×prof.). Position minimale: point zéro.

Typ Type	RAL 9016 CHF	Chrom CHF
A403, 1 Stück/Pièce	86.00	86.00

